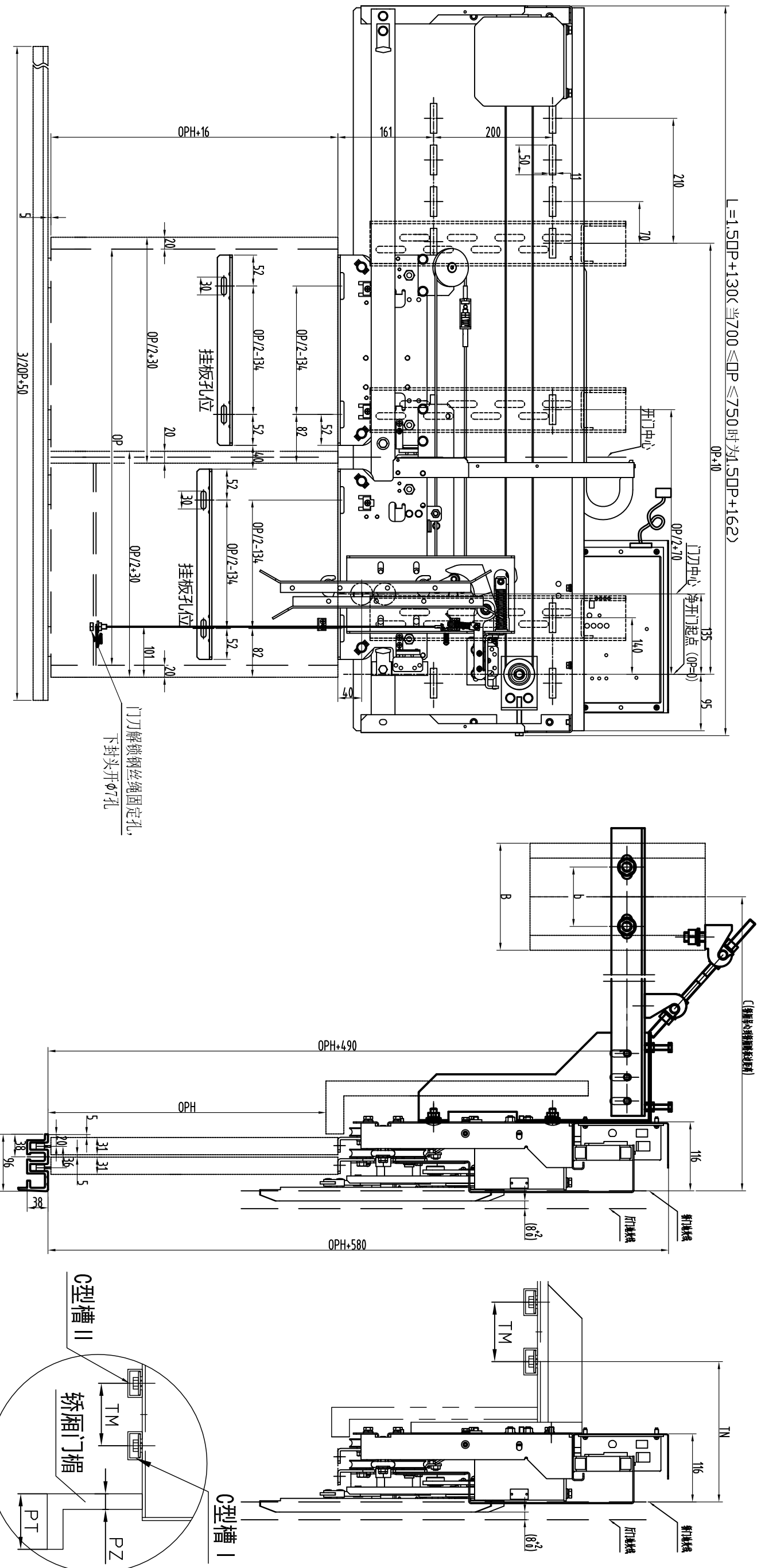


A3	钣金加工	基本尺寸	L/D	0.5-3	>3-6	>6-30	>30-120	>120-400	>400-1000	>1000-2000	>2000-4000	圆角/角	R/C	0.5-3	>3-6	>6-30	>30	短边长度	LSS	>0-10	>10-50	>50-120	>120-400	>400
	未注公差	TOL		±0.2	±0.3	±0.5	±0.8	±1.2	±2	±3	±4	未注公差	TOL	±0.4	±1	±2	±4	角度公差	TOL	±1°30'	±1°	±30'	±15'	±10'

# 对应我司型号JC-2096E2



### 更改记录

日期	标记	人数	更改内容	更改人	更改PM	日期	标记	人数	更改内容	更改人	更改PM

### 旁开双折轿门系统

设计							
校对							
审核							
工艺							

图样标记							
重量							
比例							