
中分 LD-2C50-H 厅门系统

安装说明书

杭州优迈科技有限公司

安装说明书

版权所有，保留一切权利。

在没有得到本公司许可时，任何单位和个人不得擅自摘抄、复制本书（软件等）的一部分或全部，不得以任何形式（包括资料和出版物）进行传播。

版权所有，侵权必究。内容如有改动，恕不另行通知。

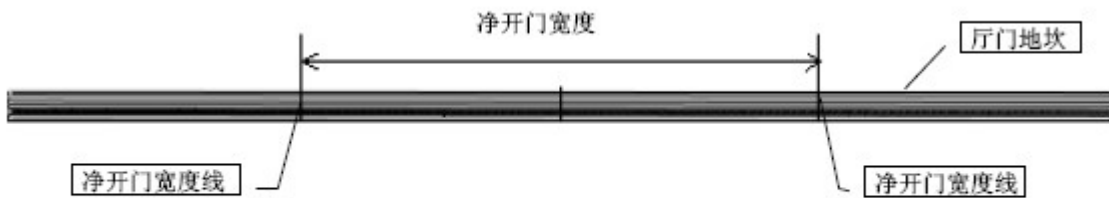
All rights reserved.

The information in this document is subject to change without notice. No part of this document, including electronic, mechanical, micro-coping, photocopying, recording or otherwise, may in any form or by any means be reproduced, stored in a retrieval system or transmitted without prior written permission from our company.

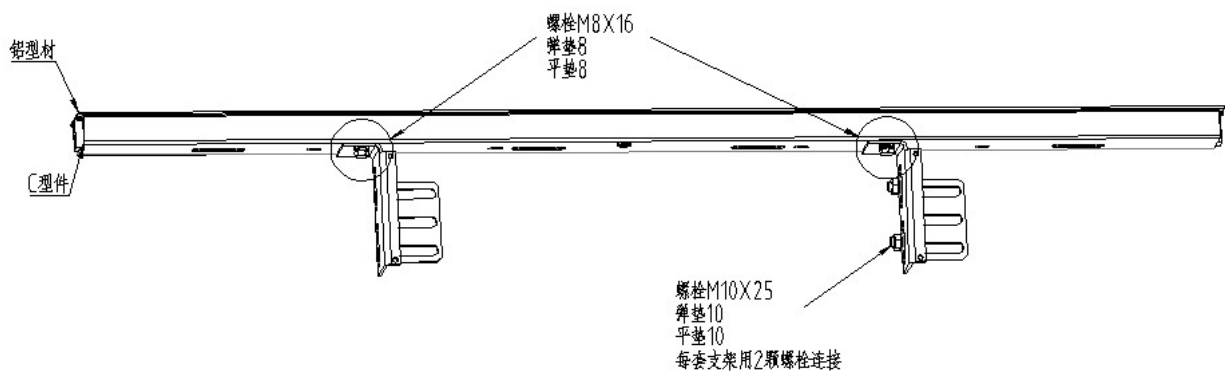
厅门地坎的安装

地坎安装前必须与土建承包商协商确认装修后地面高度。

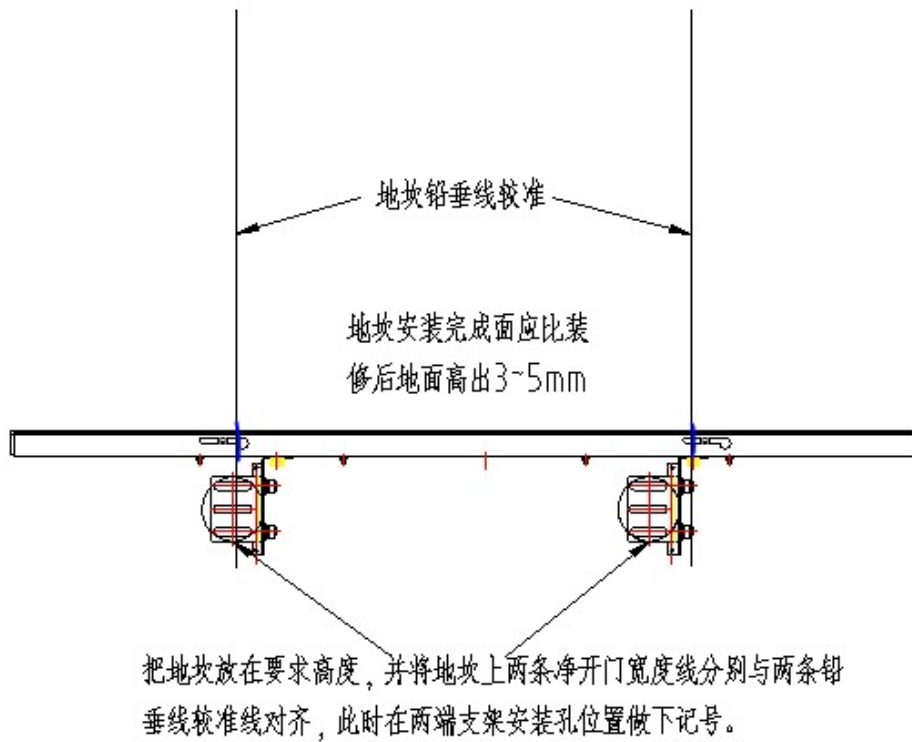
1. 在地坎上画出净开门宽度线和开门中心线



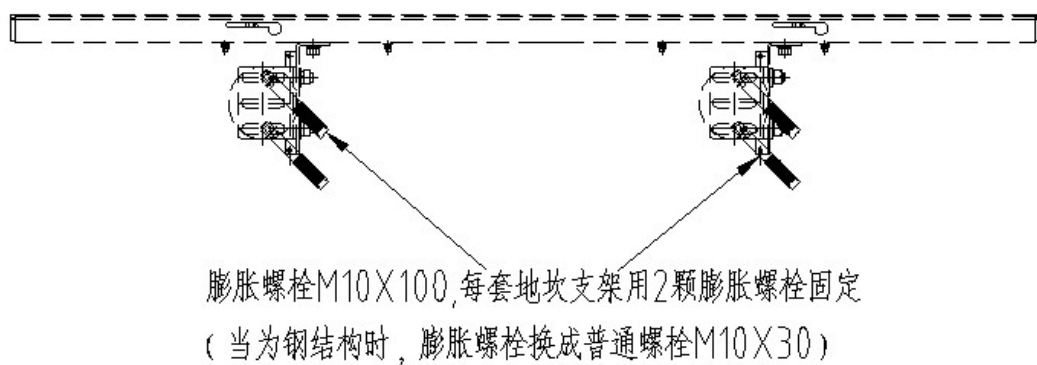
2. 连接地坎和两端支架。



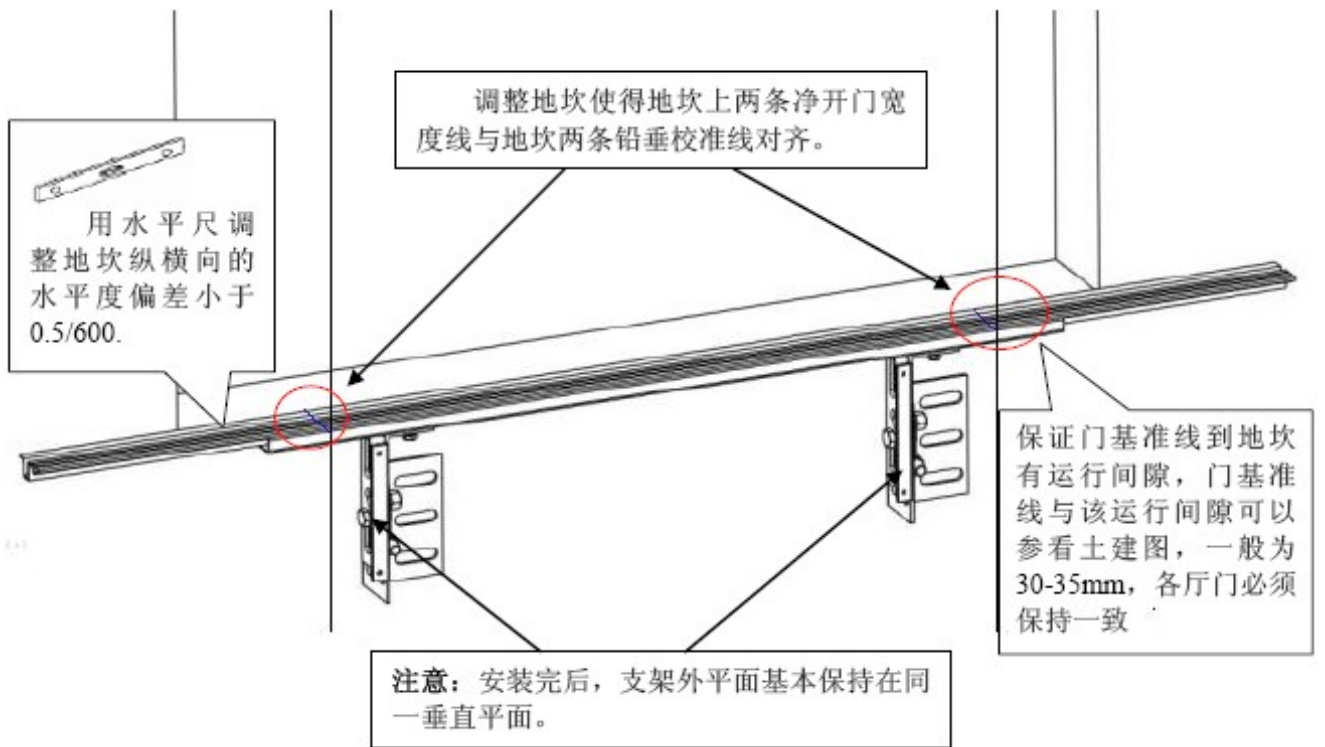
3. 确定两端支架安装孔位置，并在此位置处做记号。如下图。



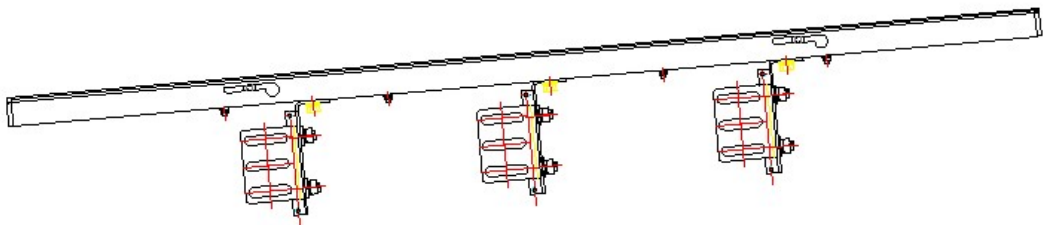
4. 取走地坎及两端支架，用冲击钻在记号上钻孔，打膨胀螺栓。如下图。



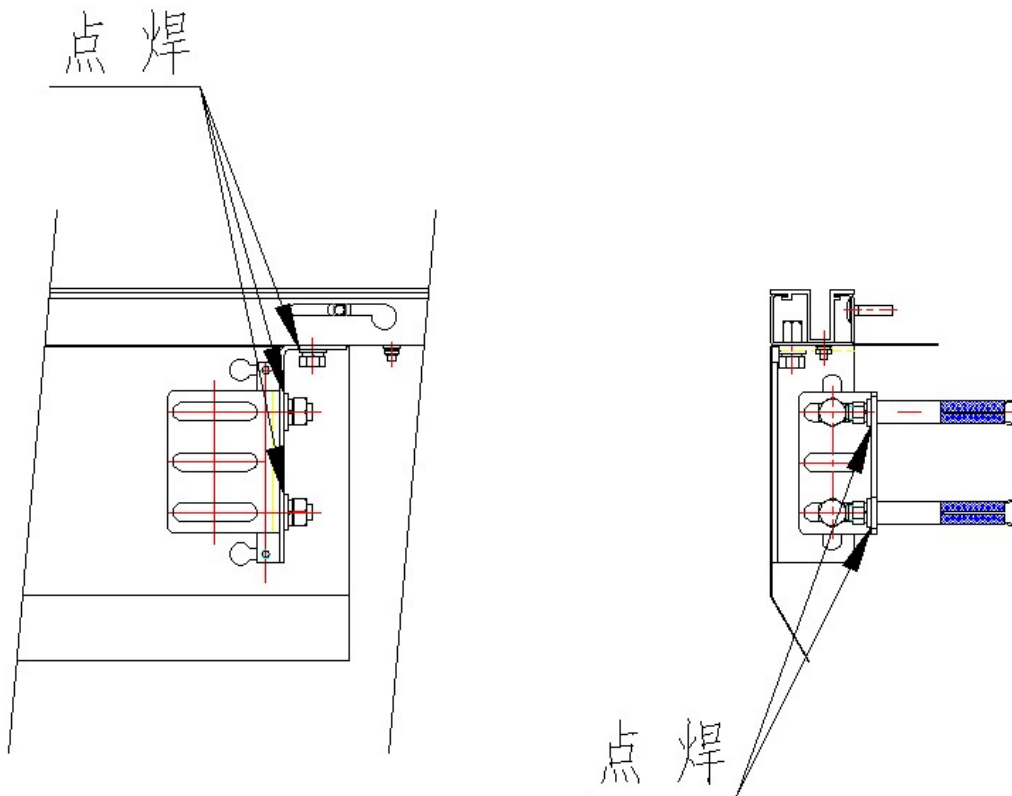
5. 固定两端支架，并做调整。如下图。



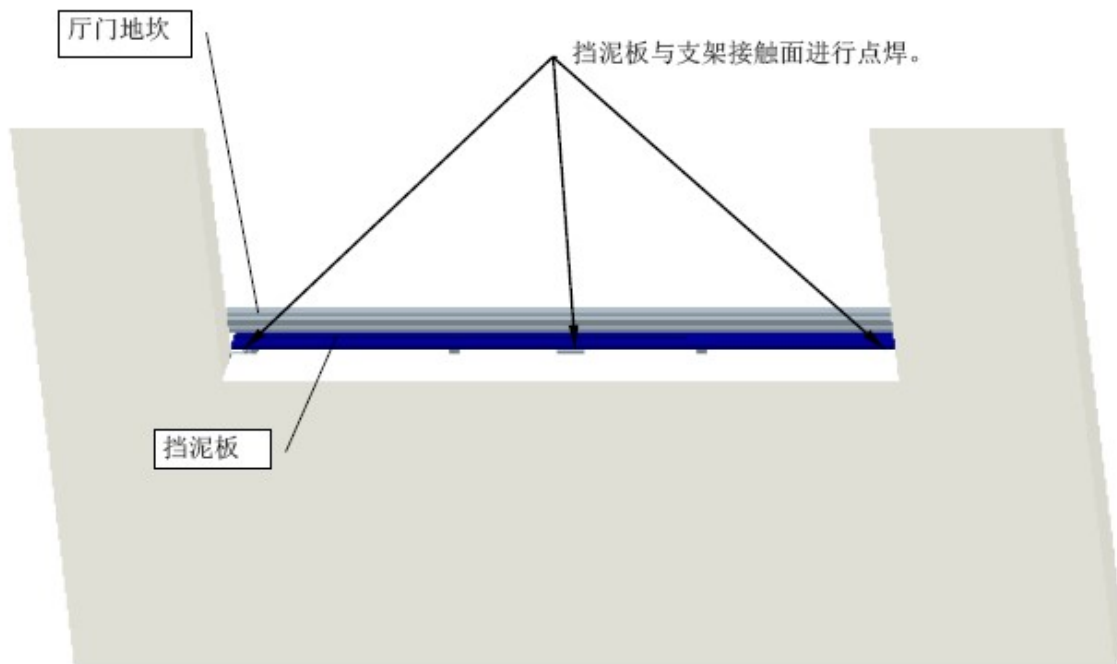
6. 安装中间支架。如下图。



7. 调整完毕，将所有螺钉锁紧，并将可调整部件之间用电焊焊接（如下图所示），焊接过的地方用油漆进行补漆处理。



8. 挡泥板安装，如下图。

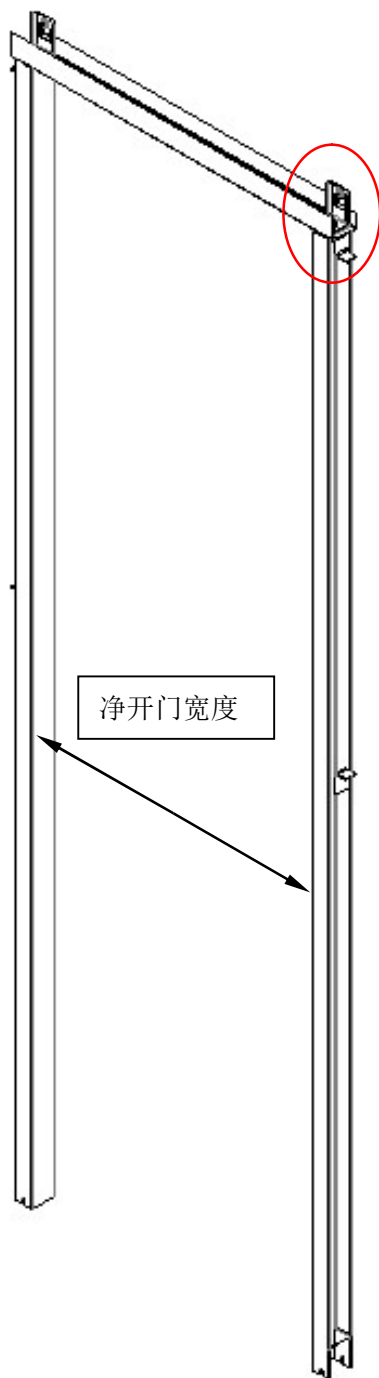


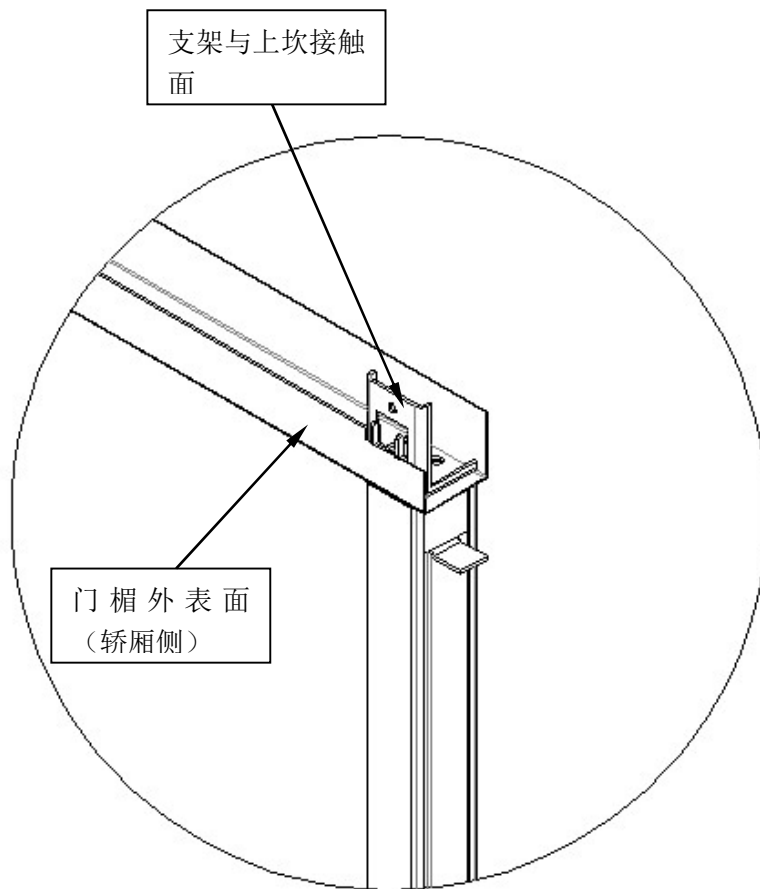
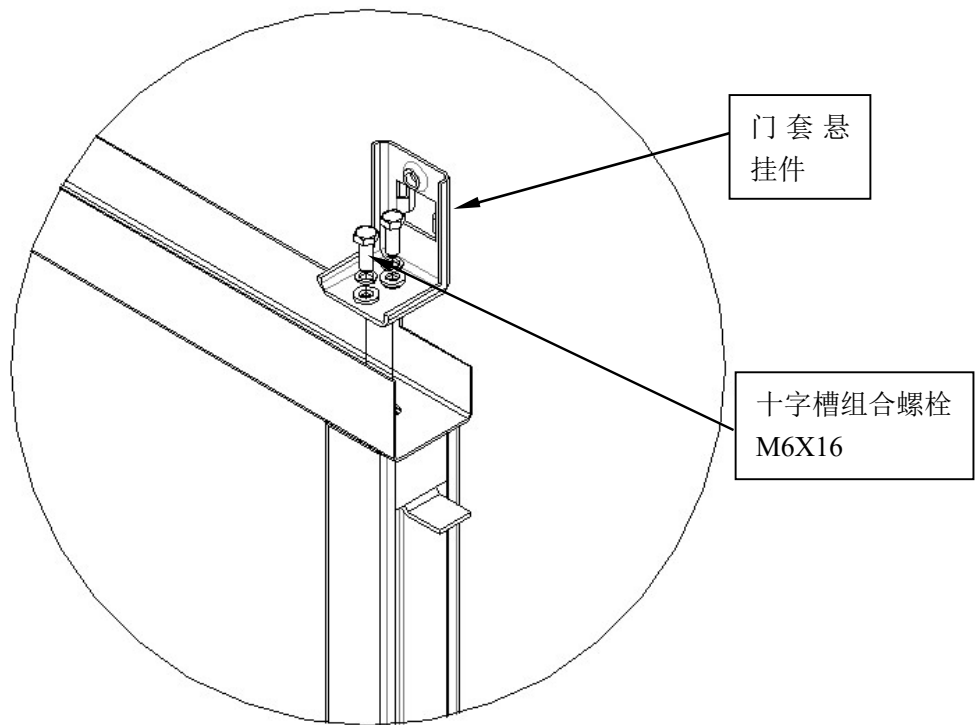
门套的安装

1. 在厅门口组装门套部件。

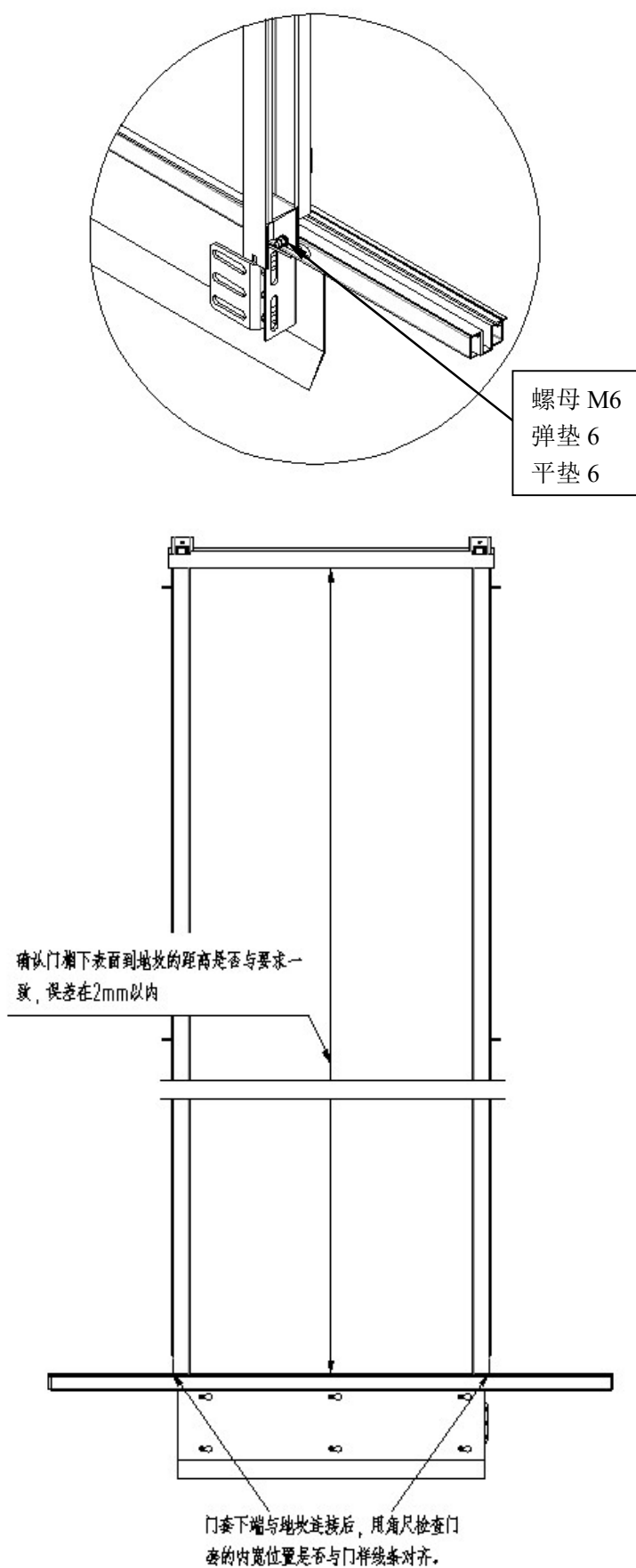
门套组装需注意：

- a. 门套组装完成，门套内宽需与净开门宽度一致，偏差在 2mm 以内；
- b. 门套的门楣与立柱连接面，保持在同一平面，台阶不得大于 0.5mm；
- c. 门套立柱应与门楣垂直。



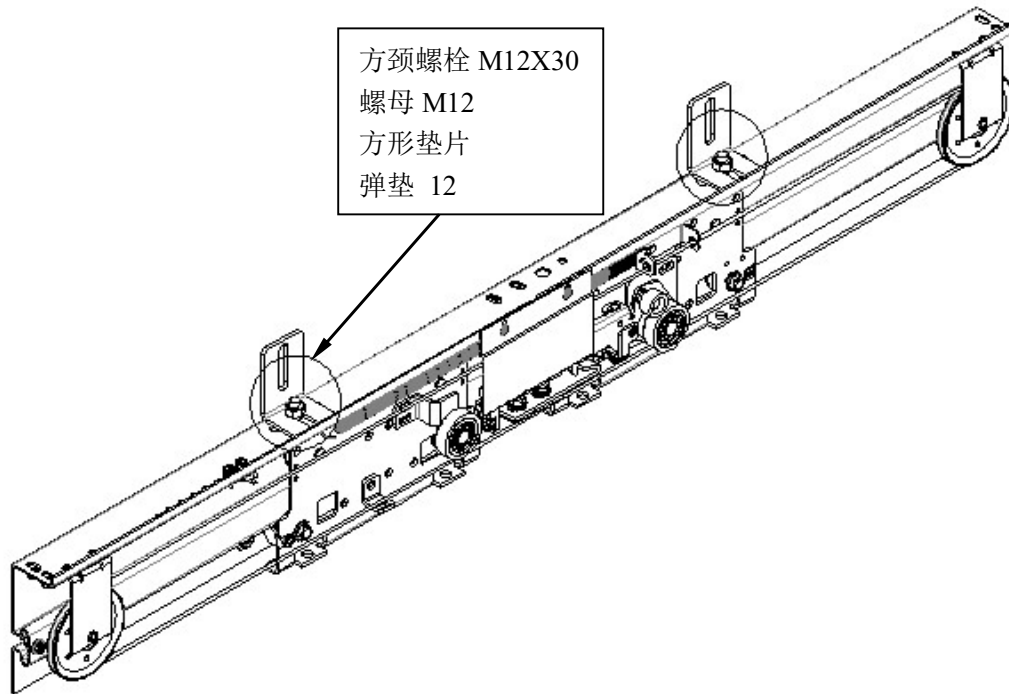


2. 把门套的下端与地坎用螺栓连接固定。

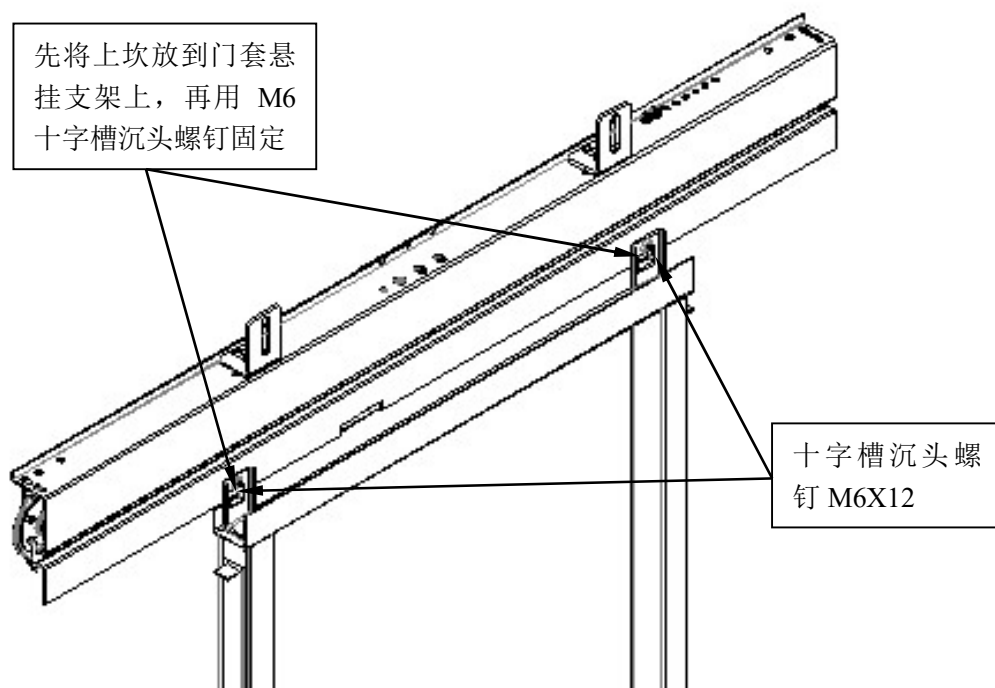


厅门上坎的安装

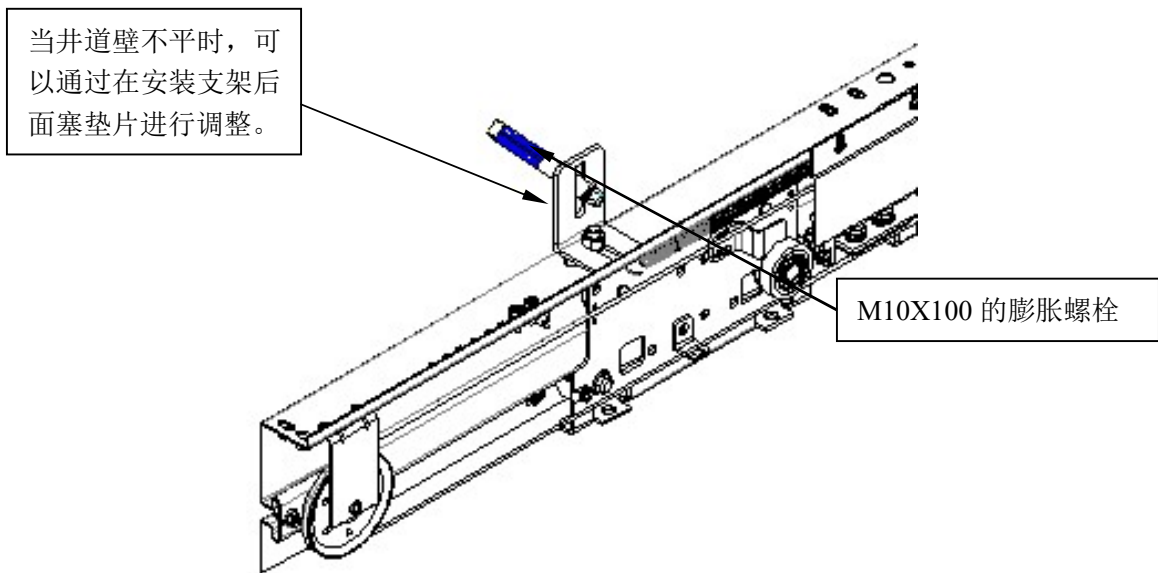
1. 将上坎安装支架与上坎连接。



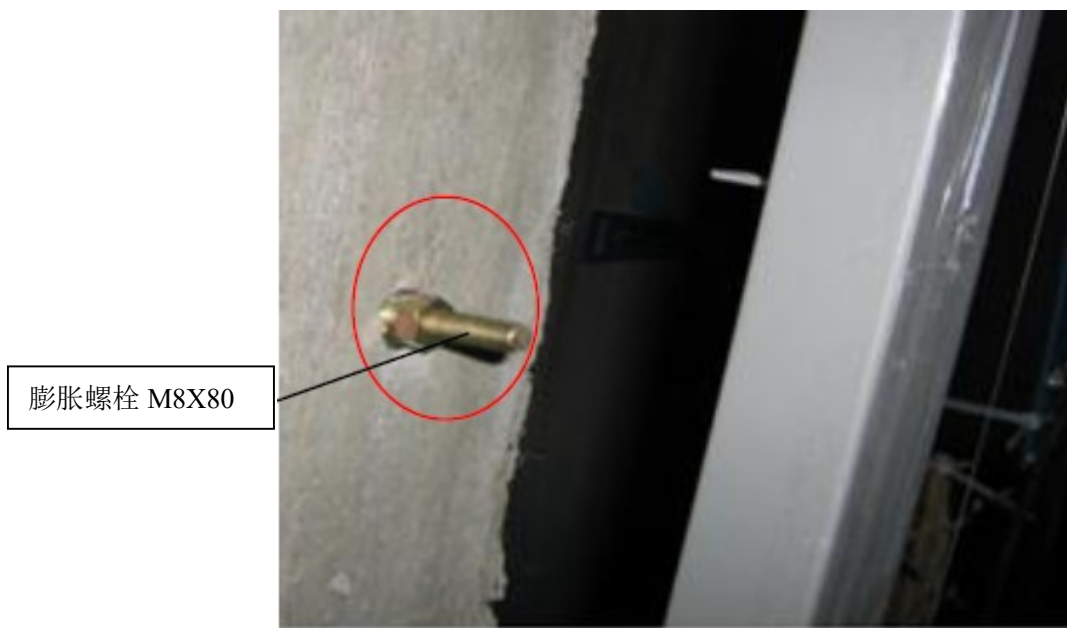
2. 预置上坎，将上坎与门套上坎支架连接。



3. 确定上坎安装支架位置，将上坎两端的净开门刻度线与门样线对齐，然后安装膨胀螺栓，固定上坎。

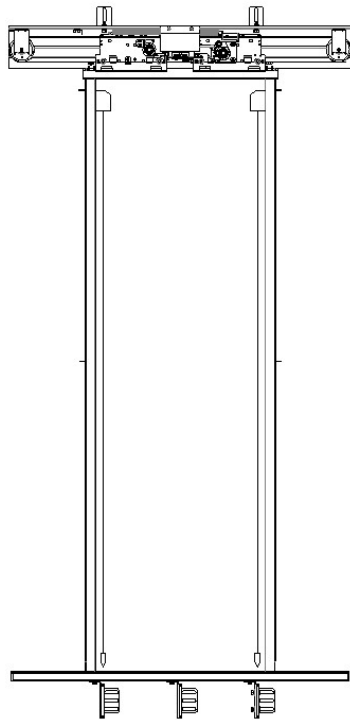


4. 在井道壁上门套的每个固定脚对应位置处安装膨胀螺栓，为固定门套做准备。



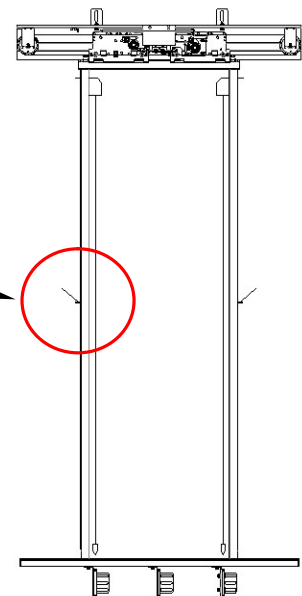
5. 调整门套的垂直度

在门套立柱上挂线锤，调整门套两立柱前后、左右的垂直度都小于千分之一。



6. 固定门套

用圆钢焊接连接门套固定脚与井道壁上的膨胀螺栓，左右共四处(焊接时，要求圆钢与固定接触面满焊，同时去除焊渣并补漆)。



7. 调整门挂板的对中和上坎的垂直度

上坎调整时，先调门挂板的对中，先将一侧门挂板的边与门套的一边对齐，确认另一侧门挂板的边是否与对应的门套边对齐，如不是，利用门套与上坎的连接支架的螺栓进行调整。

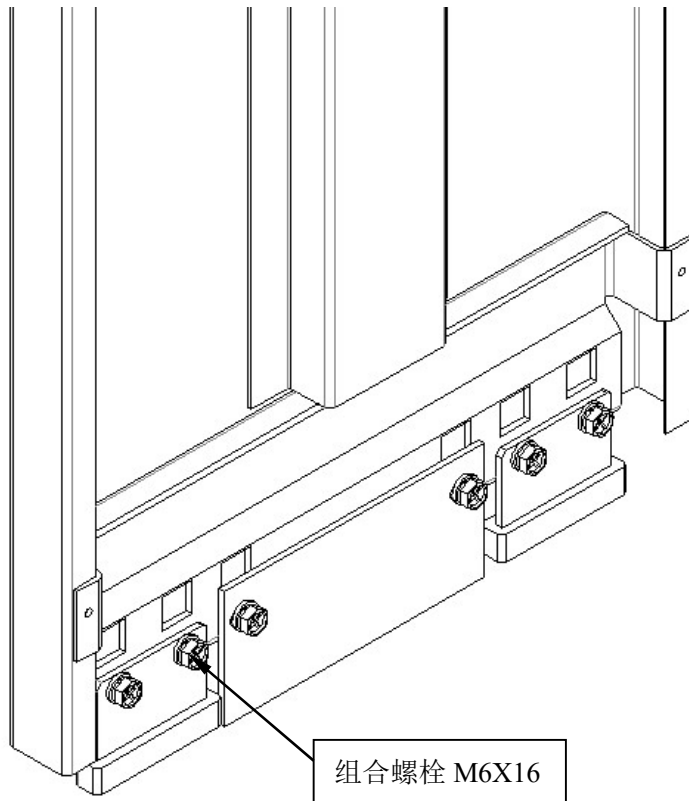
调整完门挂板的对中，调整上坎安装支架的进出位置使上坎的垂直度偏差不大于 0.5mm

上坎调整后，紧固所有螺栓，暂不焊接。

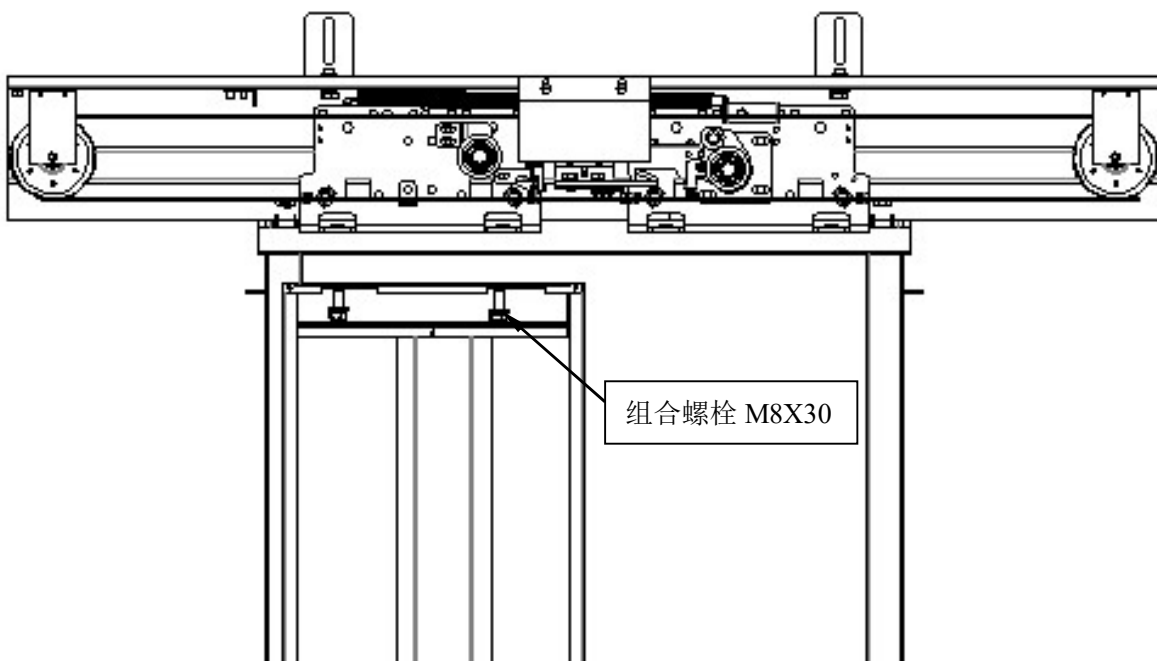
厅门门板的安装

安装门板之前需注意：门板的搬运不能竖立，需横向搬运和放置；

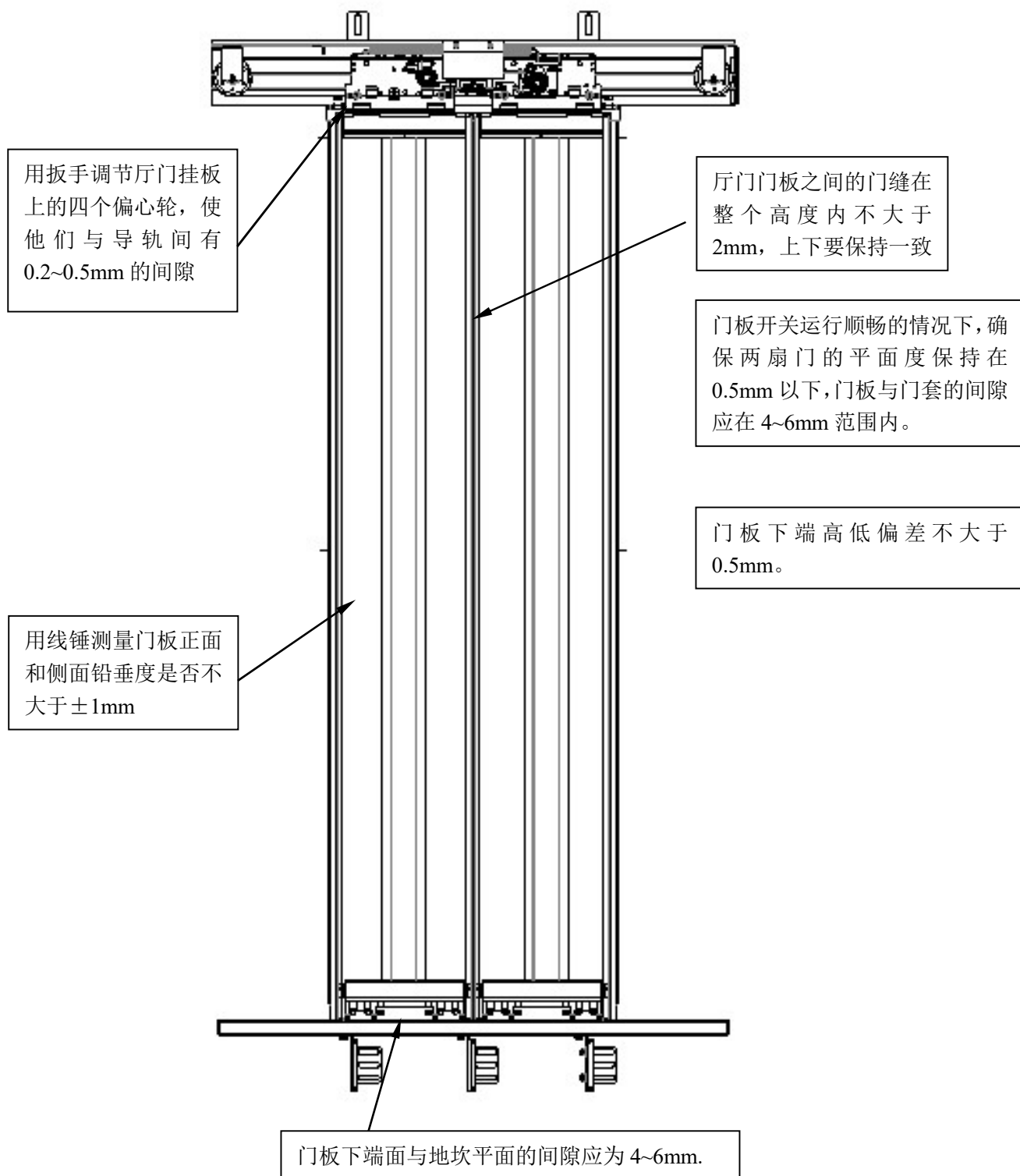
1. 先把滑块安装在门板上



2. 把门板及门头挂板连接。

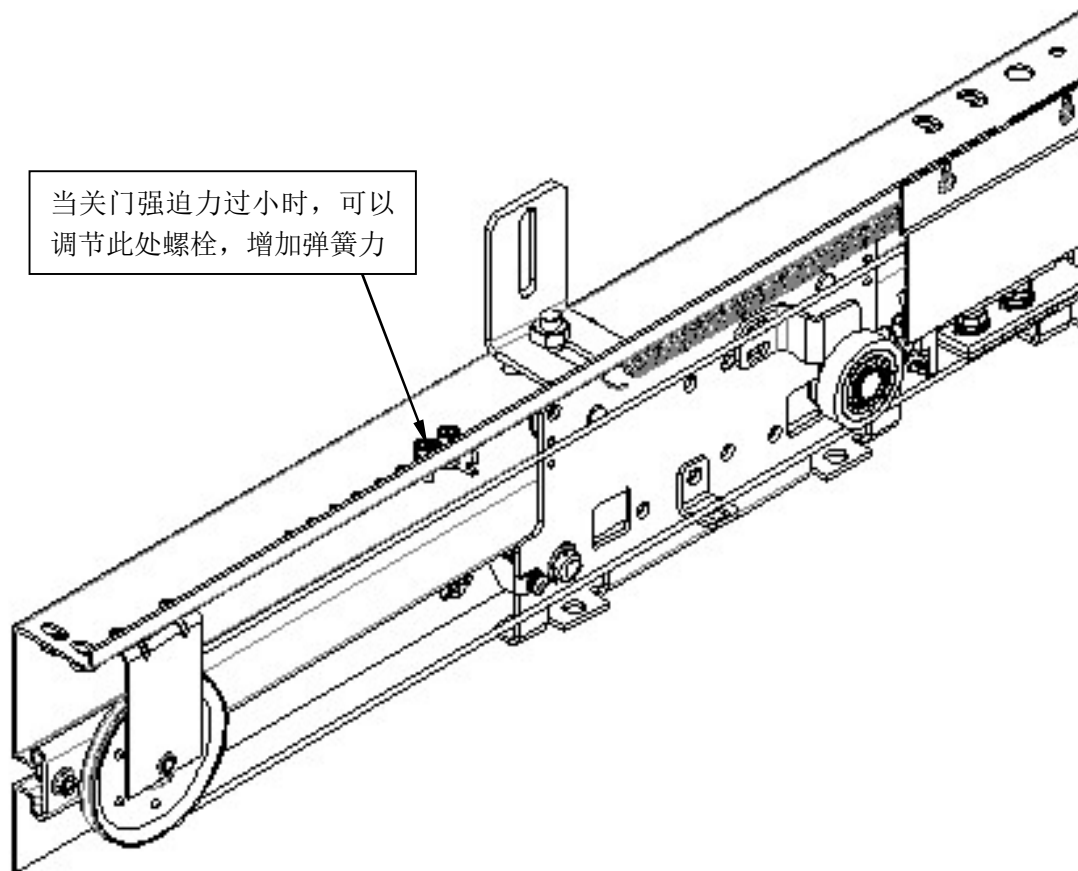


3. 厅门门板调整。



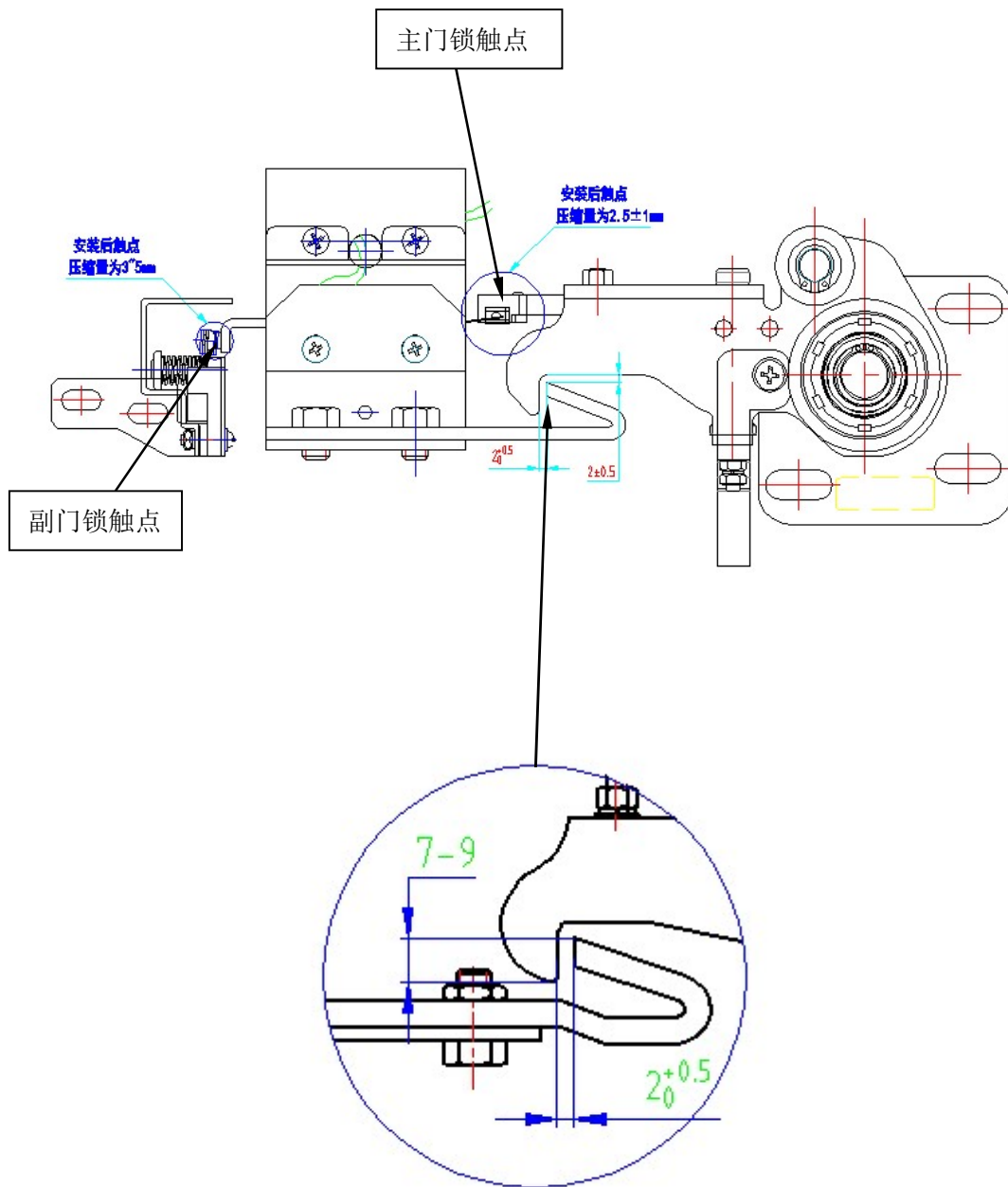
将厅门打开并使一扇厅门与门套齐平，检查另一扇厅门与门套是否齐平，可以通过调节连接两扇厅门的联动钢丝绳，调节其固定在挂板处得左右位置即可。

厅门强迫关门装置的调节

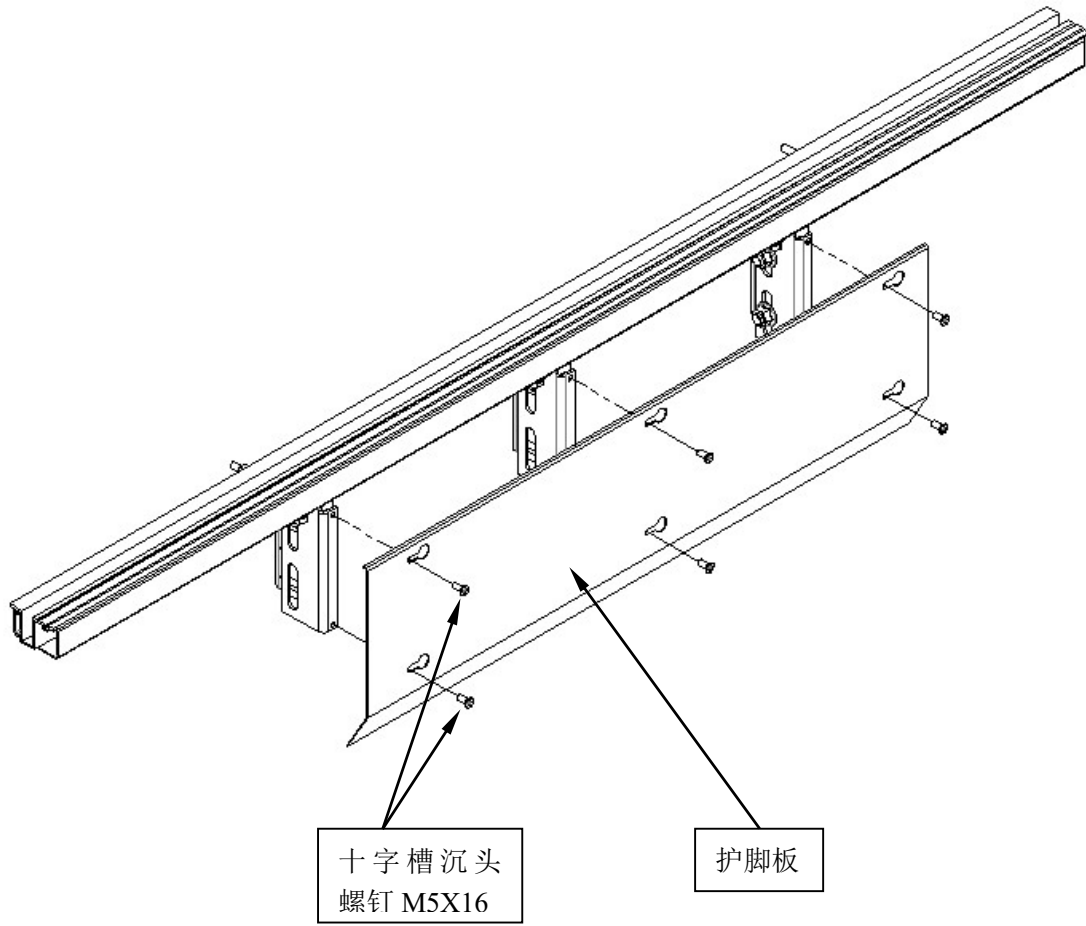


厅门门锁的调整

1. 锁钩啮合度应在 7~9mm;
2. 锁钩和锁舌啮合的前后方向上中心对正;
3. 门锁动触片与静触片啮合居中，可用塞片调整。关门到位后触片压缩量为 2~4mm;
4. 对于中分门，沿门开启方向，用 300N 的力同时拉两扇厅门，在任何点，门板距离都应 $\leq 50\text{mm}$ 。且主、副门锁都不能断开;
5. 厅门锁滚轮与轿门地坎的间隙为 5~10mm;
6. 厅门锁可靠接地。



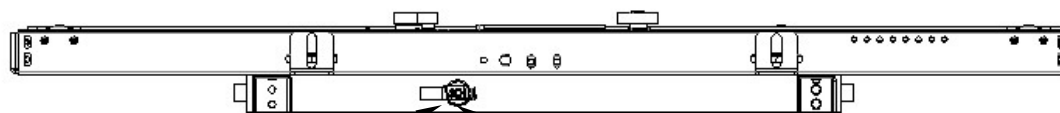
厅门地坎护脚板的安装



三角锁的安装

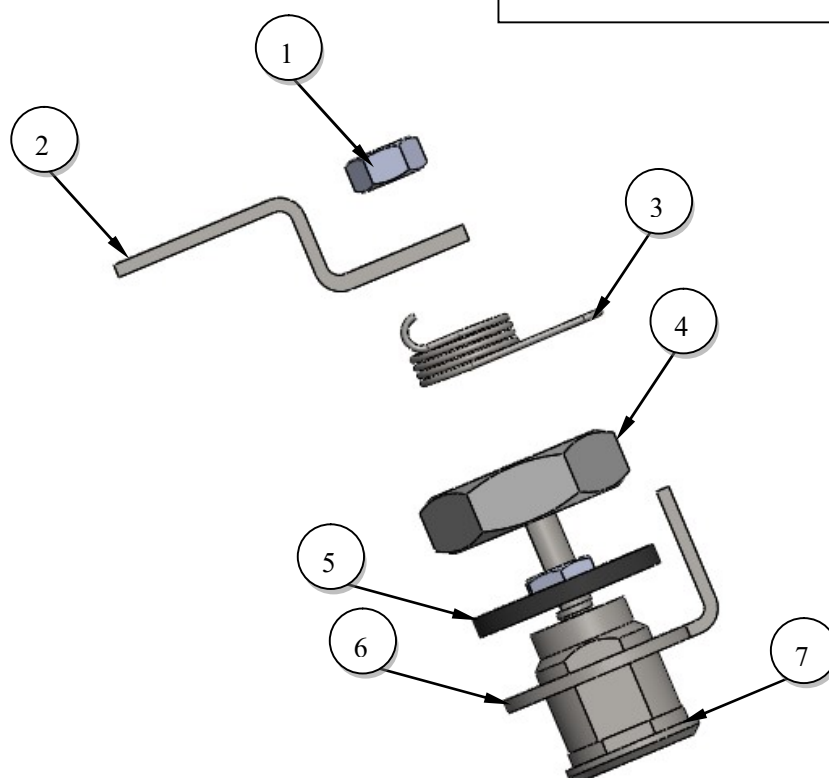
三角锁应动作灵活，开启、复位轻松自如，反复使用有效。

三角锁的开启警告指示牌都应齐全，指示牌与三角锁孔对中及同心。



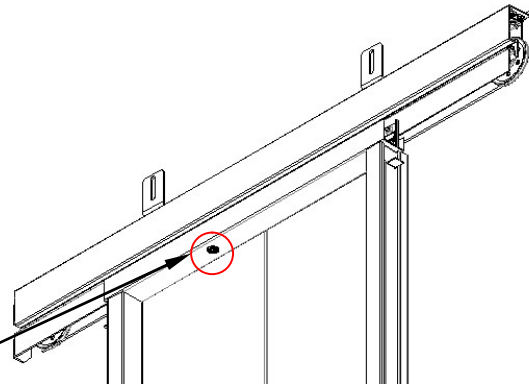
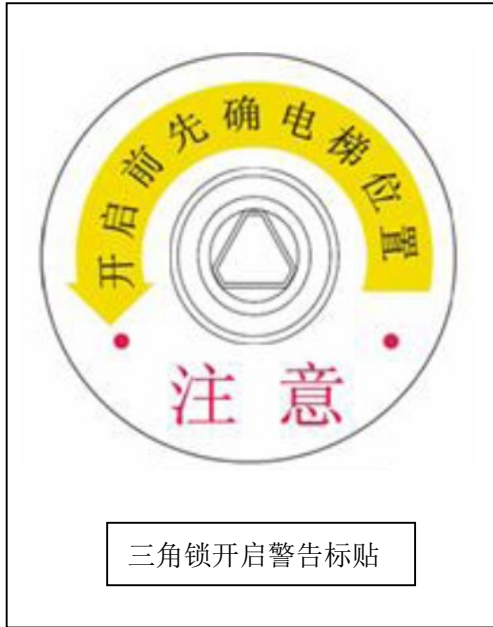
三角锁

安装要求：
三角锁安装应保证门锁锁臂与门楣平行，安装三角锁需先拆卸扭簧，固定好锁芯，从新安装扭簧即可（如果锁芯连接松动，将导致无法开门）

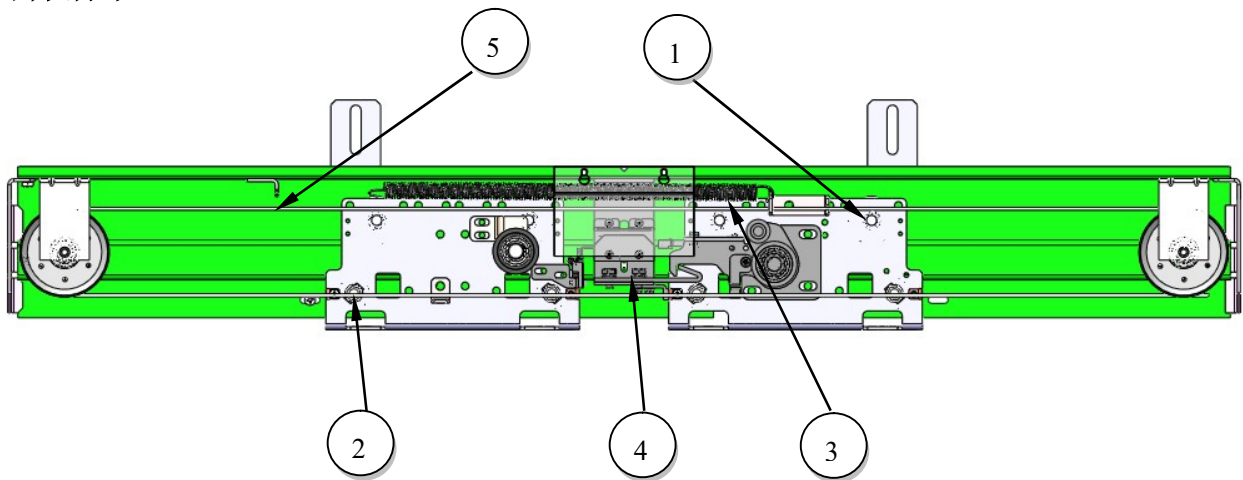


三角锁安装：首先确认部件2锁臂与门楣方向平行，确认好锁芯位置，将部件1、2、3、4、5、6拆掉，将部件7锁芯部件安装门楣上反向安装部件6垫圈与部件5橡胶垫圈，通过4螺母固定。锁芯固定好后部件3扭簧一端连接部件6垫圈，一端连接部件2锁闭臂，扭簧安装在锁芯上，通过部件1螺母将部件2锁臂固定。旋转灵活，安装完成。

拆卸顺序：1-2-3-4-5-6-7 安装顺序：7-6-5-4-3-2-1



备件清单:



序号	图号	名称
1	XTA3117AJM001	挂板轮
2	XTB3117AGW001	调节轮
3	XTA4033AAV001	弹簧
4	XTB3291ADG033	门锁
5	XTA3214AJK 按 OP 选择	钢丝绳组件
6	XTB4295AAV002	滑块

安装工具:

序号	安装步骤	所需工具
1	厅门地坎的安装	卷尺, 钢板尺, 记号笔, 13mm 扳手, 16mm 扳手, 冲击钻, 线锤, 水平尺, 电焊机
2	门套的安装	十字螺丝刀, 卷尺, 钢板尺, 13mm 扳手, 角尺
3	厅门上坎的安装	18mm 扳手, 13mm 扳手, 冲击钻, 锤子, 线锤, 钢板尺, 电焊机
4	厅门门板的安装	10mm 扳手, 13mm 扳手, 线锤, 钢板尺

5	厅门强迫关门装置的安装	13mm 扳手, 10mm 扳手, 8mm 扳手
6	厅门门锁的调整	13mm 扳手
7	厅门地坎护脚板的安装	10mm 扳手, 十字螺丝刀
8	三角锁的安装	M18mm 套筒